



大石南小だより

「心豊かでたくましい子の育成」 思いやりのある子 よく考え

6月号

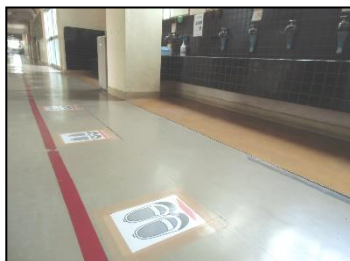
令和2年6月1日
上尾市立大石南小学校
校長 増田 司

学校再開に向けて

新型コロナウイルス感染者が4月半ばに比べ、ずいぶんと減ってきました。埼玉県でも5月10日以降は新規感染者の数が一桁となり、0人の日もでてきました。緊急事態宣言も解除され、6月1日から学校が再開されることになったのはとても嬉しいことです。しかし、完全に収まったわけではありません。いつ第2波、第3波がくるのか、まだ予断を許さない状態にあります。我々も油断することなく、状況を見据えながら学校教育を推進していきたいと思えます。

6月1日から再開されましたが、最初の2週間（6月11日まで）は分散登校となります。埼玉県では第1段階として一定期間、分散登校により半日程度の教育活動を実施し、第2段階として通常の授業の再開となっています。それを受けて、上尾市でも約2週間で分散登校とし、6月12日から通常授業に移行していく予定です。

学校再開に向けて、学校でも様々な準備をしてきました。手洗い場所やトイレでの密にならないための防止対策、フェイスシールドの購入、非接触型体温計の購入、感染の疑いが出た場合の待機場所の設定、Web会議ツールの活用研修など、今できる対応をして、子供たちを迎え、安心な学校生活を送らせたいと思えます。



保護者の皆様へお願い(上尾市小・中学校再開実施マニュアルから)

- ・毎朝、検温と体調チェックを行い、「健康観察表」に記入し、持参させてください。(同居家族の健康状況<検温等>の把握にも御協力願います。)
- ・マスク着用の登校をお願いします。
- ・ハンカチ、ティッシュ、マスクを置く際の清潔なビニールや袋を持たせてください。
- ・発熱や風邪症状がある場合は、無理せず自宅で静養してください。
- ・規則正しい生活を送ることで、免疫力や抵抗力を高めるようにしてください。
- ・児童生徒およびその御家族に新型コロナウイルスの感染や感染が疑われる場合は、速やかに学校へ連絡してください。

(<https://www.city.ageo.lg.jp/site/iinkai/076120052601.html>)

上尾市の学校再開実施マニュアルの一部ですが新型コロナウイルス感染症拡大防止の観点から、保護者の皆様をお願いをすることが多くなると思えます。また、学校行事等についても変更や中止を余儀なくされるものが出てきます。今年1年間是我慢の年になりません。御理解・御協力をいただき、御対応を宜しくお願いいたします。

6月の行事予定

分散登校について

6月2日(火)～6月11日(木)まで分散登校を地区別で行います。そのため、この期間は通学班での登下校となります。(10日、11日はこの限りではありません)

下校時刻が変則的になりますが、家の外、または通学路に出て、皆で子供たちの安全を見守っていただきますよう、お願いいたします。この期間中の見守りボランティアの活動はありません。(6月中旬以降再開予定)

※分散登校の補足説明

A=領家地区、畔吉地区

B=小敷谷、団地、学区外

A地区が登校する日は、B地区の児童がお休みとなります。B地区が登校する日はA地区の児童はお休みです。

分散登校実施期間中は、児童1人につき4日間の登校日となります。

学校再開に向けた家庭へのお願い

感染源を絶つ行動

- ・発熱等の風邪の症状がみられる児童生徒は、自宅で休養(出席停止)
- ・家庭と連携した健康観察
- ・登校前の検温等

規則正しい生活

- ・十分な睡眠
- ・適度な運動
- ・バランスの取れた食事等

3つの徹底

- ・手洗い
- ・咳エチケット(マスクの着用)
- ・校舎内共有物の消毒

(学校で行います)

学校再開における本校の取組について(お知らせ)を配布しました。併せて御確認ください。

朝行事等の略号

読=読書タイム

算=算数タイム

音=音楽朝会(教室)

学=学級活動

全=全校朝会(放送)

児=児童集会

日	曜	朝	行事等
1	月	全	全員登校3時間授業
2	火		分散登校4時間授業(A)教育相談日
3	水		分散登校4時間授業(B)
4	木		分散登校4時間授業(A)
5	金		分散登校4時間授業(B)
6	土		
7	日		
8	月		分散登校5時間授業(A)簡単給食
9	火		分散登校5時間授業(B)簡単給食
10	水		分散登校5時間授業(A)1・2年 6時間授業(A)3～6年 通常給食
11	木		分散登校5時間授業(B)1・2年 6時間授業(B)3～6年 通常給食
12	金	読	通常授業
13	土		午前授業(土曜日課4時間)
14	日		
15	月	読	視力検査・運動器検診(～27日) 4・5・6年
16	火	学	身体測定(全学年)
17	水	算	児童委員会 身体測定(欠席者)
18	木	算	安全点検日
19	金	読	視力検査・運動器検診(2・3年) さわやか相談室
20	土		
21	日		
22	月	読	視力検査・聴力検査・ 運動器検診(おおぞら)
23	火	音	視力検査・運動器検診(1年)
24	水	算	クラブ 聴力検査(2・5年)
25	木	算	聴力検査(1・3年)
26	金	読	読書パスポート配布
27	土		午前授業(土曜日課4時間)
28	日		
29	月	集	
30	火	全	

※6月1日より今年度中は、1単位時間の授業は40分間となりました。